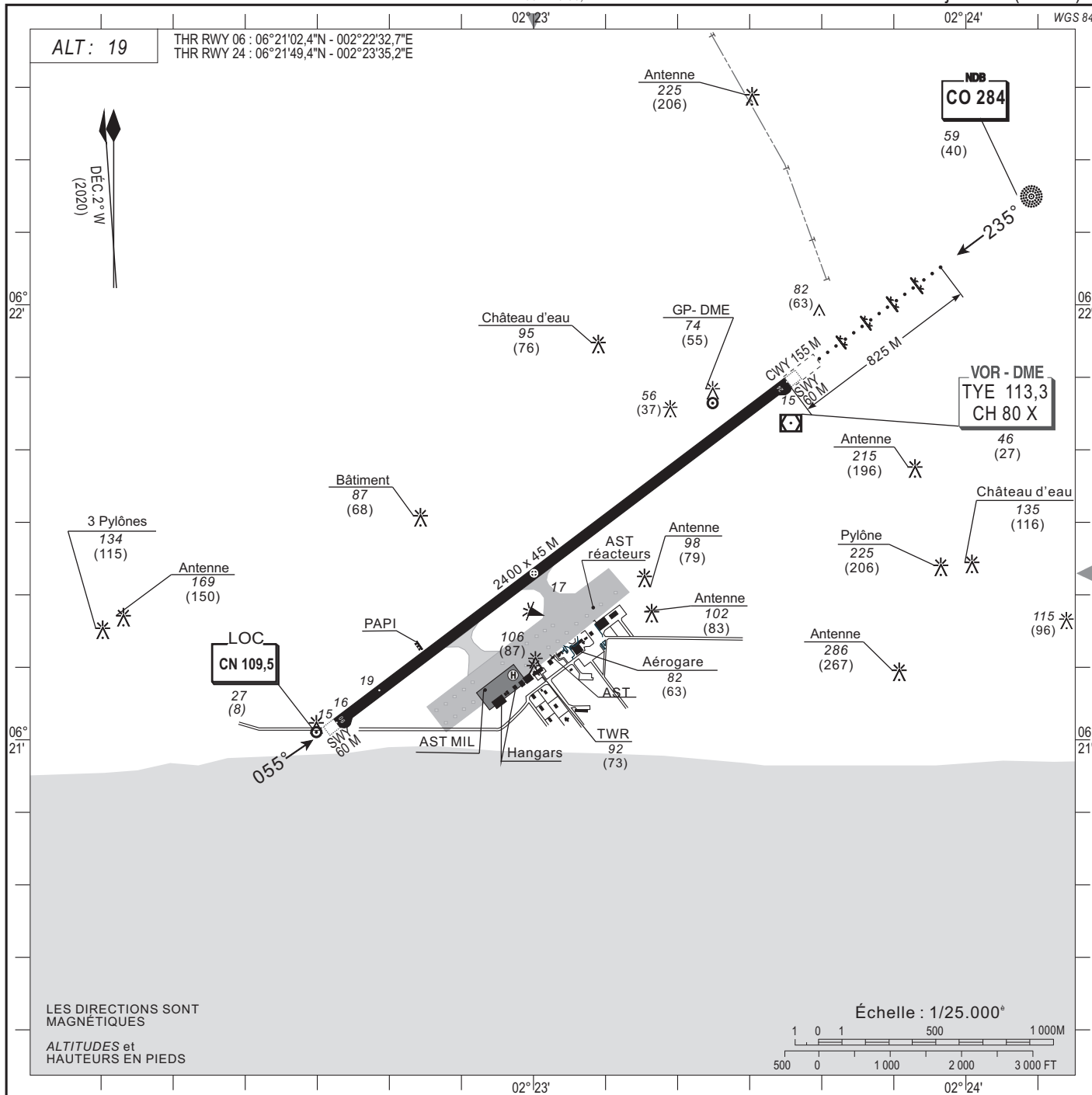


ATTERRISSAGE AUX INSTRUMENTS

LAT : 06°21'23,0"N
LONG : 002°23'00,1"E

COTONOU - Card. Bernardin
GANTIN/Cadjehoun (DBBB)



RWY	Approche	PAPI	Feux de seuil	Feux de Piste	Feux d'extrémité de piste	Feux d'extrémité de PA
06	NIL	Gauche/Pente : 3,00°	Verts LIL	Blancs et jaunes aux 600 derniers mètres omnidirectionnels	Rouges	Rouge
24	HI cat 2-825 M directionnelle à barrettes avec balle traçante LIL omnidirectionnelle	NIL	Verts LIL	Blancs et jaunes aux 600 derniers mètres omnidirectionnels	Rouges	Rouge

Raquettes QFU 06 et 24, voie de circulation principale : Feux bleus LIL omnidirectionnels et Feux blancs à éclats de seuil

CONSIGNES PARTICULIÈRES :
 Demi-tour complet interdit sur la piste pour les aéronefs d'un poids supérieur à 40 Tonnes. Aéroport interdit aux aéronefs non munis de radiocommunications bilatérales. Pour ATT au QFU 06, la longueur de piste est réduite à 2362M par neutralisation des 38 premiers mètres. PISTE 06 : Circuit à droite interdit; PISTE 24 : Circuit à droite obligatoire.
 Aéroport fermé 30 minutes avant et après les VOLS VIP D'ETAT.

CORRECTIONS : Déclinaison et Orientations magnétiques